



/CZ/ Cudy Mesh systém

Obecný návod pro Cudy M3000, M1800, M1300, M1200

Než začnete:

Chcete vytvořit novou síť Cudy Mesh? > **Přejděte na krok č. 1.**

Chcete přidat jednotku do vaší existující sítě Cudy Mesh? > **Přejděte na krok č. 7.**

1. Pokud jej máte, vypněte modem.

2. Vyměňte jednotku Mesh z obalu a připojte ji pomocí dodaného zdroje k napájení. Počkejte, až bude LED kontrolka trvale svítit.
3. Připojte Port1 Mesh jednotky pomocí síťového kabelu k modemu nebo Ethernetovému rozvodu vašeho poskytovatele připojení.
4. Připojte napájení k modemu (pokud jej máte).
5. Nakonfigurujte první jednotku Mesh. Připojte váš počítač nebo telefon/tablet k Mesh jednotce pomocí síťového kabelu nebo Wi-Fi. Název a heslo do výchozí Wi-Fi sítě Mesh jednotky jsou vytištěny na spodní části jednotky. Otevřete webový prohlížeč a postupujte podle obrázků pro nastavení jednotky jako routeru.

Poznámka: Pokud připojujete vaše zařízení pomocí kabelu, vypněte Wi-Fi nebo mobilní připojení na vašem zařízení.

Výchozí heslo pro přístup k nastavení zařízení je admin. Doporučujeme toto heslo změnit.

Po dokončení konfigurace bude LED kontrolka svítit trvale bíle.

6. Připojte se k nové Wi-Fi síti, kterou jste právě vytvořili, a zkuste funkčnost připojení k internetu.

Poznámka: Pokud připojení není k dispozici, restartujte modem a Mesh jednotku a zkuste to znovu. Případně se obraťte na svého poskytovatele připojení nebo na support@cudy.com.

7. **Přidejte další (satelitní) jednotky Mesh.** Umístěte další jednotky do blízkosti první, již připojené jednotky. Připojte napájení, zapněte nové jednotky a počkejte, až jejich LED kontrolky budou svítit trvale bíle.

Poznámka: Mesh jednotky z jednoho balení se spojí s první jednotkou automaticky po zapnutí. Může to trvat až 5 minut.

U Mesh jednotek z jiného balení stiskněte tlačítka PAIR na první a druhé jednotce a počkejte, až budou jejich LED kontrolky svítit bíle. Poté můžete přidat další jednotku.

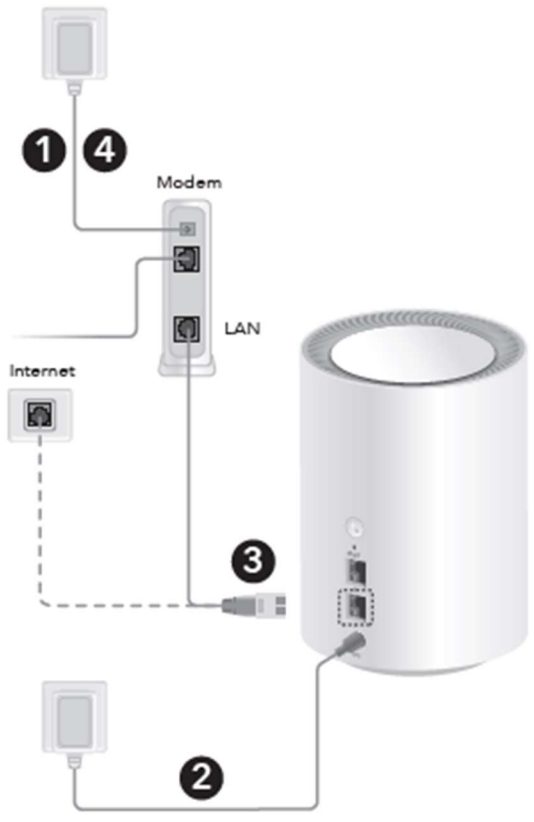
Jednotky je možné spárovat také propojením pomocí síťového kabelu. Připojte síťový kabel k Ethernet portu 2 hlavní jednotky a k portu 1 satelitní jednotky.

Kabelové propojení je možné využít i pro vzájemné propojení Mesh jednotek v síti (Ethernet Backhaul).

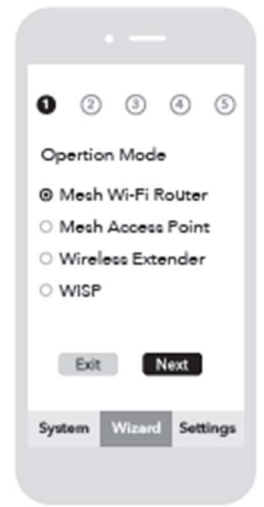
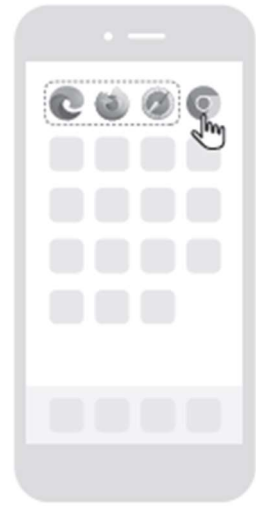
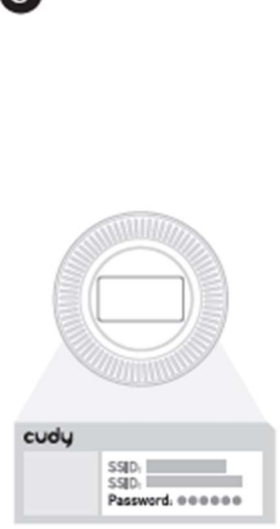
8. Umístěte nově přidané (satelitní) jednotky přibližně doprostřed mezi hlavní jednotku a okraj dosahu sítě.

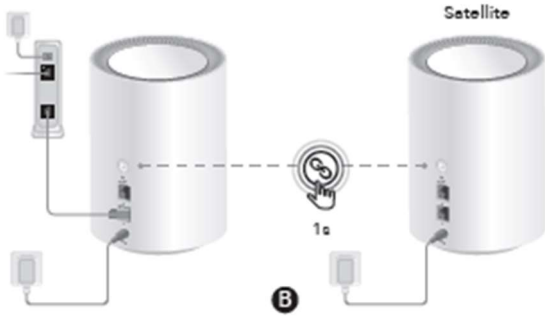
Poznámka: Vhodné místo by mělo mít alespoň dvě čárky na Wi-Fi indikátoru vašeho telefonu a jednotky by se měly po zapnutí automaticky připojit k hlavní jednotce.

Užijte si internet!



5





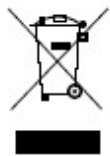
Cudy APP



Vysvětlení kontrolky a tlačítek

LED kontrolka	Hlavní jednotka	Podřízená jednotka
Bliká červeně	Spouštění	Spouštění
Svítil červeně	Připraveno, bez internetu	Připraveno, bez spojení
Bliká bíle	Párování	Připojeno, slabý signál
Svítil bíle	Připojeno k internetu	Připojeno, dobrý signál
Bliká červeně/bíle	-	Párování
Tlačítko párování	Stiskněte na 1 s pro aktivaci párování.	
Tlačítko reset	Stiskněte na 6 s pro reset do výchozího nastavení.	

Recyklace (životní prostředí)



Evropská směrnice 2012/19/EU a 2006/66/EU stanovuje: Elektrická a elektronická zařízení, stejně jako baterie nesmí být vyhozeny do běžného domácího odpadu. Spotřebitel je ze zákona povinný zlikvidovat elektrická a elektronická zařízení, stejně jako baterie v souladu s příslušnými normami a předpisy na příslušném lokálním sběrném místě, které je určeno pro recyklaci elektrických a elektronických zařízení. To je označeno symbolem na příslušném štítku buď v návodu, nebo na obalu výrobku. Materiály, ze kterých je tento výrobek vyroben, jsou také recyklovatelné. Umožněním této recyklace cenných materiálů nebo jinou formou ekologického postupu významně přispíváte k ochraně životního prostředí.

Prohlášení o shodě:

Cudy tímto prohlašuje, že toto zařízení je ve shodě se základními požadavky a dalšími příslušnými ustanoveními směrnic 2014/53/EU, 2015/863/ES a 2011/65/EU.

Originál EU prohlášení o shodě lze nalézt na <http://www.cudy.com/ce>.

Kontakty:

www.cudy.com

support@cudy.com

Dovozce:

Hama spol. s r.o., Kšírova 150, 619 00 Brno

www.hama.cz

info@hama.cz



/SK/ Cudy Mesh systém

Všeobecný návod pre Cudy M3000, M1800, M1300, M1200

Skôr než začnete:

Chcete vytvoriť novú sieť Cudy Mesh? > **Prejdite na krok č. 1.**

Chcete pridať jednotku do vašej existujúcej siete Cudy Mesh? > **Prejdite na krok č. 7.**

- 1. Ak ho máte, vypnite modem.**
2. Vytiahnite jednotku Mesh z obalu a pripojte ju pomocou dodaného zdroja k napájaniu. Počkajte, až bude LED kontrolka trvale svietiť.
3. Pripojte Port1 Mesh jednotky pomocou sieťového kábla k modemu alebo Ethernetovému rozvodu vášho poskytovateľa pripojenia.
4. Pripojte napájanie k modemu (ak ho máte).
5. Nakonfigurujte prvú jednotku Mesh. Pripojte váš počítač alebo telefón/tablet k Mesh jednotke pomocou sieťového kábla alebo Wi-Fi. Názov a heslo do východiskovej Wi-Fi siete Mesh jednotky sú vytlačené na spodnej časti jednotky. Otvorte webový prehliadač a postupujte podľa obrázkov pre nastavenie jednotky ako routera.

Poznámka: Ak pripájate vaše zariadenie pomocou kábla, vypnite Wi-Fi alebo mobilné pripojenie na vašom zariadení.

Východiskové heslo pre prístup k nastaveniu zariadenia je admin. Odporúčame toto heslo zmeniť. Po dokončení konfigurácie bude LED kontrolka svietiť trvale bielo.

6. Pripojte sa k novej Wi-Fi sieti, ktorú ste práve vytvorili, a skúste funkčnosť pripojenia k internetu.

Poznámka: Ak pripojenie nie je k dispozícii, reštartujte modem a Mesh jednotku a skúste to znovu. Prípadne sa obráťte na svojho poskytovateľa pripojenia alebo na support@cudy.com.

7. **Pridajte ďalšie (satelitné) jednotky Mesh.** Umiestnite ďalšie jednotky do blízkosti prvej, už pripojenej jednotky. Pripojte napájanie, zapnite nové jednotky a počkajte, až ich LED kontrolky budú svietiť trvalo bielo.

Poznámka: Mesh jednotky z jedného balenia sa spoja s prvou jednotkou automaticky po zapnutí. Môže to trvať až 5 minút.

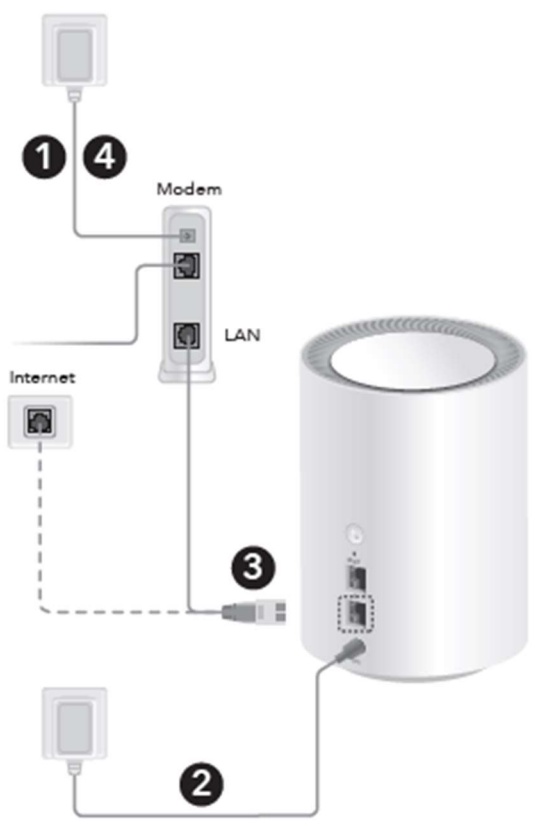
U Mesh jednotiek z iného balenia stlačte tlačidlá PAIR na prvej a druhej jednotke a počkajte, až budú ich LED kontrolky svietiť bielo. Potom môžete pridať ďalšiu jednotku.

Jednotky je možné spárovať tiež prepojením pomocou sieťového kábla. Pripojte sieťový kábel k Ethernet portu 2 hlavnej jednotky a k portu 1 satelitnej jednotky. Káblové prepojenie je možné využiť aj pre vzájomné prepojenie Mesh jednotiek v sieti (Ethernet Backhaul).

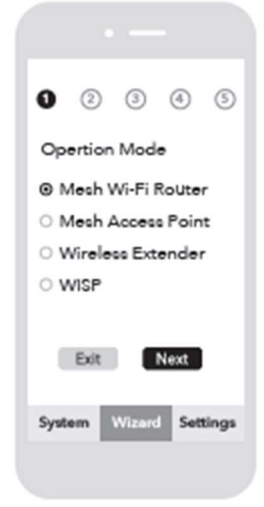
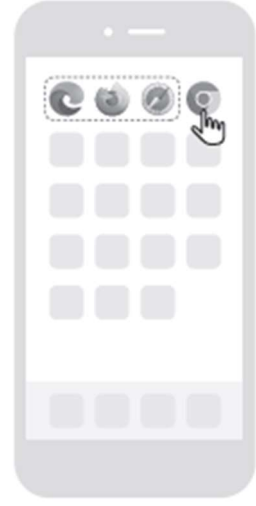
8. Umiestnite novo pridané (satelitné) jednotky približne doprostred medzi hlavnú jednotku a okraj dosahu siete.

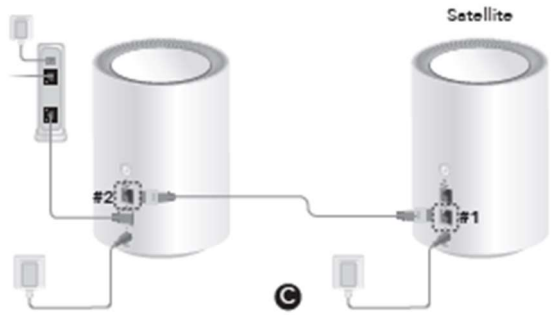
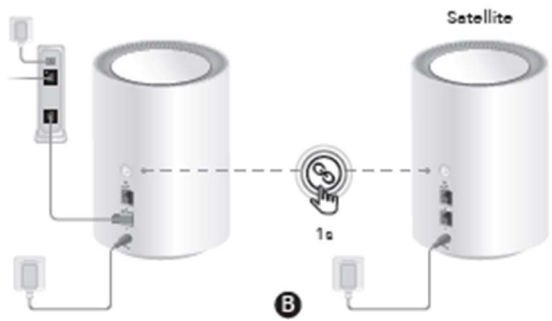
Poznámka: Vhodné miesto by malo mať aspoň dve čiarky na Wi-Fi indikátore vášho telefónu a jednotky by sa mali po zapnutí automaticky pripojiť k hlavnej jednotke.

Užite si internet!



5





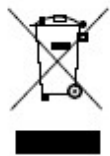
Cudy APP



Vysvetlenie kontroliek a tlačidiel

LED kontrolka	Hlavná jednotka	Podriadená jednotka
Bliká červene	Spustenie	Spustenie
Svieti červene	Pripravené, bez internetu	Pripravené, bez spojenia
Bliká bielo	Párovanie	Pripojené, slabý signál
Svieti bielo	Pripojené k internetu	Pripojené, dobrý signál
Bliká červene/bielo	-	Párovanie
Tlačidlo párovania	Stlačte na 1 s. pre aktiváciu párovania.	
Tlačidlo reset	Stlačte na 6 s. pre reset do východiskového nastavenia.	

Recyklácia (životné prostredie)



Európska smernica 2012/19/EU a 2006/66/EU stanovuje: Elektrické a elektronické zariadenia, rovnako ako batérie nesmú byť vhozené do bežného domáceho odpadu. Spotrebiteľ je zo zákona povinný zlikvidovať elektrické a elektronické zariadenia, rovnako ako batérie v súlade s príslušnými normami a predpismi na príslušnom lokálnom zbernom mieste, ktoré je určené pre recykláciu elektrických a elektronických zariadení. To je označené symbolom na príslušnom štítku buď v návode, alebo na obale výrobku. Materiály, z ktorých je tento výrobok vyrobený, sú tiež recyklovateľné. Umožnením tejto recyklácie cenných materiálov alebo inou formou ekologického postupu významne prispievate k ochrane životného prostredia.

Vyhlásenie o zhode:

Cudy týmto vyhlasuje, že toto zariadenie je v zhode so základnými požiadavkami a ďalšími príslušnými ustanoveniami smerníc 2014/53/EÚ, 2015/863/ES a 2011/65/EÚ.

Originál EU vyhlásenia o zhode možno nájsť na <http://www.cudy.com/ce>.

Kontakty:

www.cudy.com

support@cudy.com

Dovozca:

Hama Slovakia spol. s r. o, Bratislavská 87, 902 01 Pezinok

www.hama.sk

info@hama.sk